

# TRIOS<sup>®</sup>

Impressione seus pacientes



## Continue se aperfeiçoando com o **TRIOS®**

Continue aperfeiçoando seu consultório/clínica odontológica. Tire vantagem do scanner intraoral TRIOS® para melhorar a experiência do paciente, reduzir o tempo de cadeira e usufruir da mais ampla variedade de oportunidades de tratamento. O TRIOS® é rápido, fácil de usar e cria moldagens digitalizadas em cores de precisão documentada. Ao contrário de muitas outras soluções, o TRIOS® possibilita a você contínuas atualizações de software, hardware atualizável e módulos de tratamento odontológico opcionais para garantir que sua clínica/consultório se mantenha à frente, a medida que seu negócio cresce mais sólido.

### 5 motivos para fazer as moldagens digitalmente<sup>1</sup>



Melhorar a experiência e o conforto do paciente



Economizar tempo e atender mais pacientes



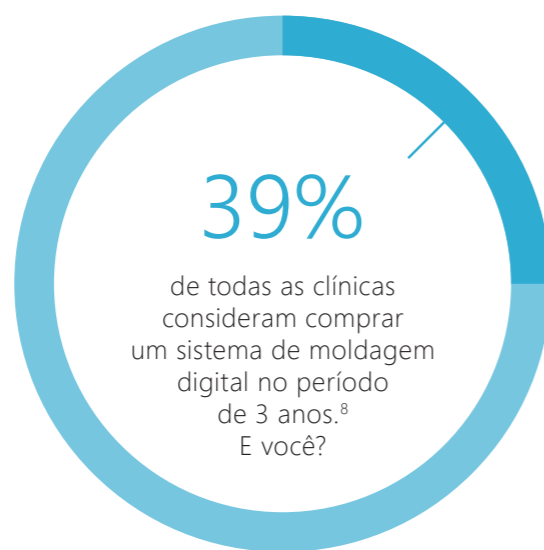
Economizar nos custos de materiais para moldagem e no envio



Obter precisão digital e evitar erros manuais



Aproveitar-se da fácil tomada de moldagens e eliminar as repetições



## Por que o **TRIOS®**?

**DÊ** aos pacientes uma grande experiência de tratamento com moldagens em cores reais precisas, rápidas e fáceis

**TENHA** mais liberdade de opções

Escolha seu scanner e software, envie ao laboratório ou ofereça o tratamento odontológico no mesmo dia

**AMPLIE** os serviços oferecidos por sua clínica/consultório

Amplie suas ofertas de serviços e aumente os lucros com novas opções de tratamento



# DÊ aos pacientes uma grande experiência de tratamento

Impressione seus pacientes com moldagens em cores reais precisas, rápidas e fáceis



## Rápido e confortável

O TRIOS® torna o processo de escaneamento rápido e fácil para os dentistas e auxiliares, garantindo o conforto ideal para os pacientes e um menor tempo de cadeira.

Os pacientes preferem firmemente os escaneamentos intraorais em 3D com o TRIOS® às moldagens odontológicas convencionais.

*Chalmers et al, dezembro de 2015<sup>2</sup>*



## Alta precisão documentada

Garanta resultados de tratamentos e adaptações ideais para seus pacientes. O 3Shape TRIOS® oferece alta precisão em únicas unidades, quadrantes, assim como para arcadas totais, como está documentado em diversos estudos comparativos de universidades.<sup>3-6</sup>

"A precisão do TRIOS® não tem igual e eu não poderia praticar odontologia no mesmo nível sem ele."

*Ramsey A. Amin, D.D.S., Los Angeles, EUA*

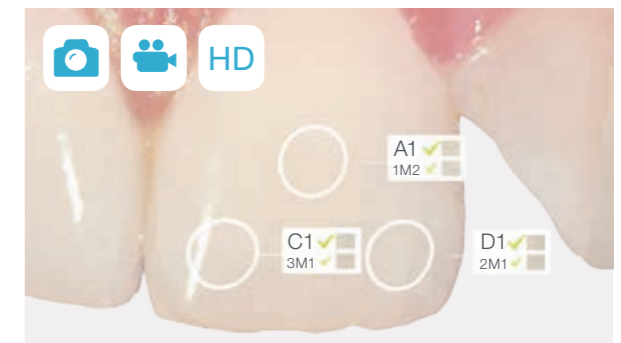


## Escaneamentos em Real Color™

Crie moldagens digitais de alta qualidade em cores naturais para a avaliação do tratamento e melhorar a comunicação com os pacientes.

"As cores naturais nos permite avaliar melhor o tratamento. Dentistas, equipes e pacientes adoram!"

*Dr. Jonathan L. Ferencz,  
Protético, Nova Iorque, EUA*



## Ferramentas digitais internas

Medição da tonalidade para a confiabilidade digital, fotos em HD para realçar os detalhes e uma câmera intraoral, para que você não precise de uma ao lado.

Em um estudo conjunto recente, foi constatado que a medição de tonalidade do TRIOS® é mais confiável do que a do olho humano.

*Gotfredsen et al, abril de 2015<sup>7</sup>*

# TENHA mais liberdade de opções

Selecione o scanner e o software de acordo com suas necessidades e seu orçamento

1. Escolha o escanear em cores ou sem

## TRIOS®



Real Color™, Medição de tonalidade e câmera intraoral

## TRIOS® Mono



Comece com a eficiência de custos da solução para texturas em preto e branco e atualize para a de cor posteriormente

2. Escolha seu tipo de suporte



Suporte tipo Punho

3. Escolha a sua configuração



### TRIOS® Cart

A solução completa sobre rodas com tela multi-toque. Também disponível em uma versão alimentada por bateria



### TRIOS® Pod

Um "pod" (base) portátil e leve, assim como um scanner que se conecta ao seu laptop através da porta USB

Envie ao laboratório para uma ampla variedade de indicações, materiais e perícia

- Conecte-se livremente à milhares de laboratórios 3Shape e outros laboratórios
- Comunique-se e interaja com facilidade usando o TRIOS®, dispositivos móveis e um navegador de internet

CLÍNICA/CONSULTÓRIO ODONTOLÓGICO

LABORATÓRIO DE PRÓTESE DENTÁRIA



**NOVO** Ofereça o tratamento odontológico no mesmo dia com a solução do TRIOS® Practice Lab

- Coroas, pontes, inlays, onlays e facetas, com facilidade
- Função para o projeto automático de coroa
- Saída em formato aberto STL para quaisquer opções de fabricação ou de centro de fresagem
- Conecte-se à uma ampla variedade de fresadoras totalmente integradas

CLÍNICA/CONSULTÓRIO ODONTOLÓGICO

LABORATÓRIO INTERNO



# AMPLIE os serviços oferecidos por sua clínica/consultório

O TRIOS® oferece a maior variedade de indicações com fluxos de trabalho em CAD/CAM verificados



Coroas



Pontes



Facetas, inlays e onlays



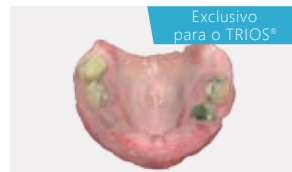
Pilares, pontes e barras sobre implantes



Coroas provisórias e enceramentos diagnósticos virtuais



Núcleo Intra-radicular



Próteses parciais removíveis



Invisalign®  
Disponibilidade de integração esperada para o 4º trimestre de 2016

Ofereça mais tratamentos com os módulos de softwares adicionais

Tratamento odontológico no mesmo dia com o TRIOS® Practice Lab

Planejamento de implantes e guias cirúrgicos com o 3Shape Implant Studio™

A maior variedade de opções de tratamento e de fluxos de trabalho digitalizados com o TRIOS® Orthodontics



1. Christensen GJ. Impressions are changing Deciding on conventional, digital or digital plus in-office milling. JADA, 2009, 140(Octubro): 1301-1304
2. Chalmers E.V., Intraoral 3D Scanning or Dental Impressions for the Assessment of Dental Arch Relationships in Cleft Care: Which is Superior? The Cleft Palate-Craniofacial Journal, dezembro de 2015 DOI: 10.1597/15-036
3. Hack GD, Patzelt SBM. Avaliação da Precisão de Seis Aparelhos de Escaneamento Intraoral: Uma investigação in vitro. ADA Professional Product Review, uma publicação do Council on Scientific Affairs, 2015, 10(4): 1-5
4. Ender A, Zimmermann M, Attin T, Mehl A. In vivo precision of conventional and digital methods for obtaining quadrant dental impressions. Clin Oral Investig. 7 de novembro de 2015 (Epub antes da versão impressa)
5. Ender A, Zimmermann M, Attin T, Mehl A. In vivo precision of conventional and digital methods of obtaining complete-arch dental impressions. J Prosthet Dent. 6 Nov. 2015 (Epub antes da versão impressa)
6. Um scanner do TRIOS® Standard foi utilizado nos estudos. Testes internos mostram uma precisão igual, ou maior, nas gerações seguintes dos scanners do TRIOS®. Os dados estão no arquivo
7. Gotfredsen K, Gram M, Ben Brahem E, Hosseini M, Petkov M and Sitorovic M. Effectiveness of Shade Measurements Using a Scanning and Computer Software System: a Pilot Study. Int J Oral Dent Health 2015, 1:2
8. Os dados estão no arquivo: Pesquisa de Mercado em 2015 da 3Shape