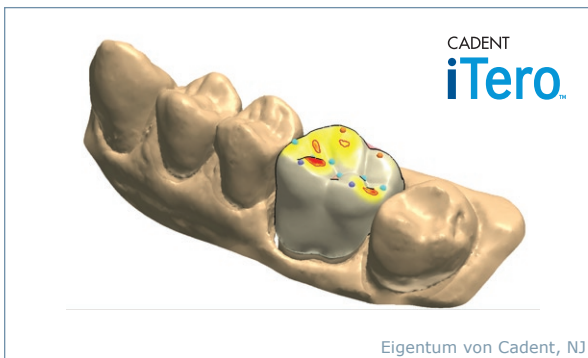


Zusätzliche Anwendungen

Intuitive Software, die so funktioniert, wie Sie es möchten

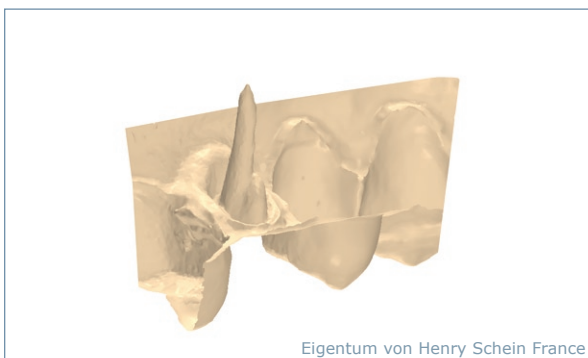
Das 3Shape Dental System bietet eine Reihe zusätzlicher Anwendungen und Funktionen, die es zum fortschrittlichsten und vielseitigsten CAD/CAM-System auf dem Dentalmarkt machen.



Importieren von Intraoral-Scannern NEW

Die Intraoral-Scanner nehmen in der Zukunft der Zahnmedizin eine immer wichtigere Schlüsselrolle ein. Es ist bereits möglich, Scans aus offenen Intraoral-Scannern, wie dem iTero von Cadent, zu importieren und diese dann zu bearbeiten

Auf dem iTero-Scan entworfene Vollkronen.



Stiftaufbau mit Abdruck-Scan-Technologie NEW

Mit Hilfe der Fähigkeit des Abdruck-Scannens können mit dem D700 Scanner auch Stiftaufbauten gescannt werden, was auf herkömmlichen Gips-Scans aufgrund der schmalen Kavität nicht möglich war. Sämtliche erweiterten Designfunktionen zum Abschließen der Restauration können direkt auf dem Scan des Stiftaufbaus angewandt werden.

Scan des Stiftaufbaus.



Größtmögliche Fertigungsintegration

Die Firma 3Shape bietet die größtmögliche Integration von Fertigungsmaschinen aller CAD/CAM-Systeme, wodurch 3Shape-Kunden Zugriff auf modernste und wettbewerbsfähigste Technologien haben. Im 3Shape Dental System™ sind mehr als 20 verschiedene Maschinen integriert, z.B. 3.5 Achsen-Fräs-, SLM- und RP-Maschinen zählen. Zur Erzielung optimaler Ergebnisse werden indiv. Outputformate unterstützt (nicht nur STL).

Beispiele von Fertigungsgeräten, die unterstützt werden.



Scannen einer Wax-up-Brücke.

Kopierfräsen von Wax-up-Brücken

Ermöglicht hochpräzises Kopierfräsen von komplexen Wachskonstruktionen, indem die Originalform des Wax-ups gescannt wird.

Der Scan kann weiter bearbeitet werden (z.B. Gesamtreduzierung bzw. Verwendung der Form-Werkzeuge, um die CAD/CAM-Investition optimal auszunutzen).

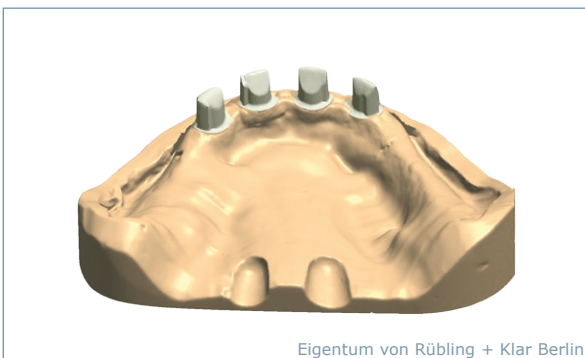


Kombinierte Konstruktion.

Kombinierte Designaufträge

Dank der Flexibilität des DentalDesigner™ kann der Benutzer sämtliche Restaurationen in dem selben Auftrag konstruieren und hierdurch die Effizienz verbessern.

So können beispielsweise Brücken, vollanatomische Kronen und Implantatbrücken in dem selben Auftrag konstruiert werden.

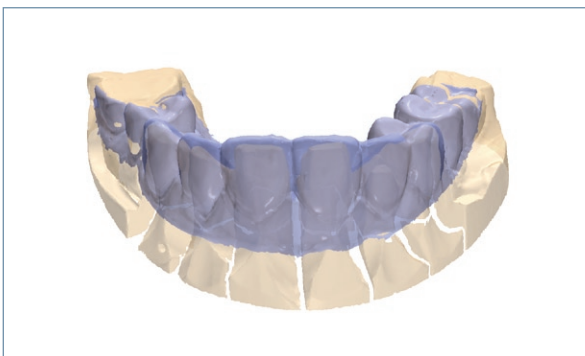


Eigentum von Rübling + Klar Berlin

Primär-Doppelkronen

Zur Erzeugung von individuellen Primär-Doppelkronen (0° - 9°) basierend auf vordefinierten geometrischen Formen, benutzerdefinierten Winkeln und einer gemeinsamen Einschubrichtung.

Doppelkronenfall.



Auf den Präparationsscan ausgerichtete Situ-Modell

Scannen von Situ-Modellen und diagnostisches Wax-up

NEW

Das Situationsmodell und das diagnostische Wax-up enthalten wertvolle Informationen für die Anfertigung von Restaurationen.

Beide können gescannt, auf den normalen Präparationsscan ausgerichtet und in der Konstruktionsphase eingeblendet werden.