

Vollanatomisches Design im DentalDesigner™

Optimierte Produktivität, Haltbarkeit und Ästhetik mit ein par klicks

Die neuen Funktionen erweitern den DentalDesigner™ um effiziente Werkzeuge für die vollanatomische Modellierung von Kronen und Brücken. Diese auf der Zahnanatomie basierenden Funktionen bieten umfangreiche Anwendungen für die Herstellung hochästhetischer und funktioneller Restaurationen

Um eine optimale Produktivität und den klinischen Erfolg gewährleisten zu können, bietet der DentalDesigner™ umfangreiche Anwendungen für die Erstellung von Kronen und Brücken:

Vollanatomische Kronen – automatische und präzise Anpassung an die klinische Situation. Vollkronen können beispielsweise aus Glaskeramik gefräst bzw. als Provisorium eingesetzt werden.

Anatomisch korrekte Verblendgerüste - durch die Reduzierung vollanatomischer Kronen und Pontics erzeugte Verblendgerüste in verkleinerter Zahnform zur optimalen Keramikunterstützung.

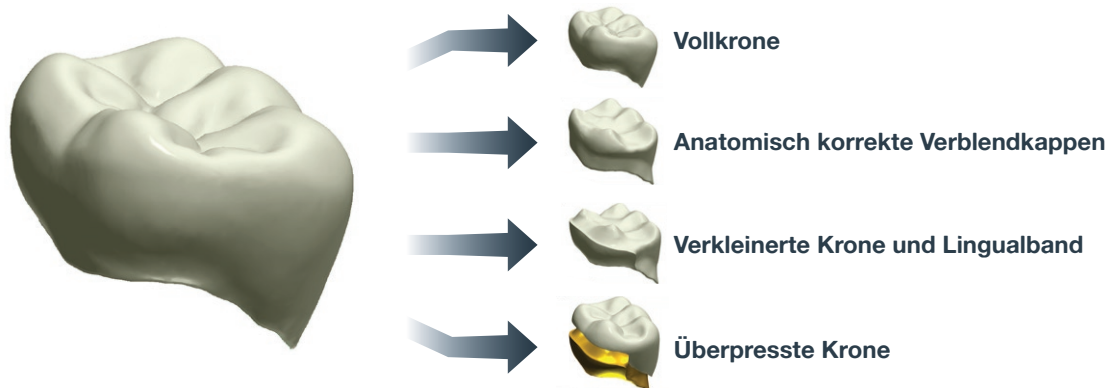
Reduzierte Zahnform und Freiform-Girrlanden - für die Fertigung verkleinerter Zahnform und

anatomisch entsprechenden Girrlanden zur optimalen Unterstützung der Verblendkeramik.

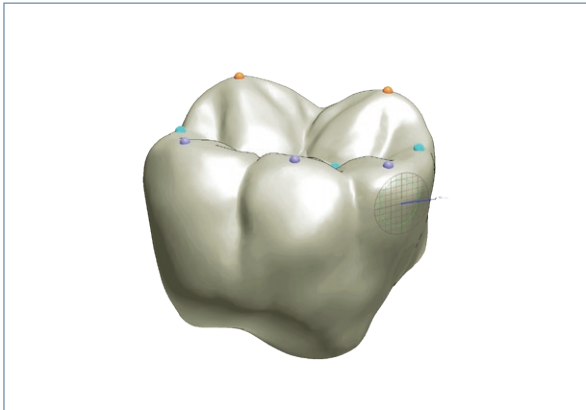
Überpresste Kronen und Brücken – zum Exportieren einer Datei für die anatomische Verblendkappe und einer zweiten Datei für die Anatomie. Das Überpressen von Gerüsten stellt eine effiziente Lösung für CAD/CAM-Verblendkronen dar, mit welcher die Kosten beachtlich gesenkt werden können.

Mit Hilfe der neuen Designfunktionen des DentalDesigner werden die Morphologien vorgepositioniert und **automatisch an den Gegenbiss und die approximalen Zähne angepasst.**

Die leistungsstarken Form-Werkzeuge zum Freiformen gewährleisten eine beispiellose Freiheit und Effizienz bei der Kronengestaltung.

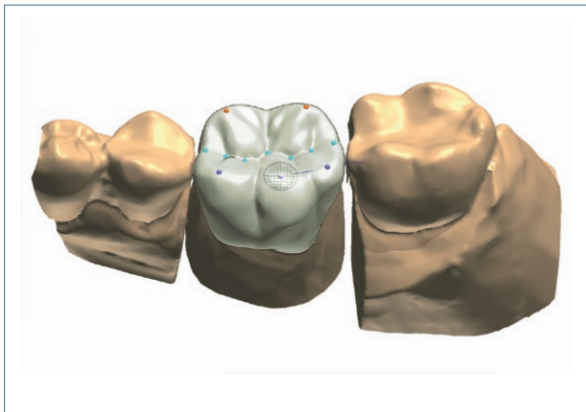


Erweiterte Anwendungen - Mit dem DentalDesigner™ können anatomische Restaurationen mit Hilfe von unterschiedlichen Techniken modelliert werden: Anatomische Verblendkappen, vollanatomische Kronen, verkleinerte Kronen und Freiform-Girrlanden sowie überpresste Kronen und Brücken.



Leistungsstarke Form-Werkzeuge NEW

Der neue Werkzeugsatz gibt dem Zahntechniker ein Maximum an Flexibilität bei der Konstruktion mit Freiform-Werkzeugen. Hierzu zählen das Wachsmesser, die Verformungswerkzeuge (inkl. Silouetten-Morphing) und automatische Routinen, mit denen die ausgewählten Kronen direkt verändert werden können.



Kronen-Automatisierung NEW

Mit Hilfe des DentalDesigner™ wird der Zahn vor Ort automatisch vorgeformt und an den Gegenbiss und die angrenzenden Zähne optimal angepasst.



Individuelle Morphologien NEW

Die Firma 3Shape ist sich natürlich darüber bewusst, dass jeder Zahn einzigartig ist. Die 3Shape Benutzer können eigene Bibliotheken scannen und diese dann für die direkte Verwendung im DentalDesigner einrichten sich aus den 12 verfügbaren Bibliotheken die passende auswählen (die Heraeus Premium Morphologien eingeschlossen).

HIGHLIGHTS

- **Form-Werkzeuge** - erweiterte Modellierwerkzeuge zum Freiformen
- **Kronen-Automatisierung** - autom. Anpassen von Kronen für eine höchste Produktivität
- **Erweiterte Anwendungen** - von dem vollanatomischen Design abgeleitet
- **Zahnmorphologien** - eine hohe Anzahl an verfügbaren Zahnbibliotheken
- **Individuelle Morphologie** - problemloses Erstellung eigener Zahnbibliotheken