

Verblendkappen und Brücken-Gerüste

Leistungsfähiges und flexibles Inside-Out Modeling

Produktivität - das Herzstück des 3Shape Dental System. Dank einer Reihe von automatischen Positionierungs- und Designfunktionen werden von der Auftrags-erstellung bis zur Fertigstellung einer Verblendkappen nur etwa 2 Min benötigt. Labors können mit dieser Funktion mehr als 100 Einheiten pro Tag erstellen.

Zum **Steigern der Produktivität** sind sämtliche Produktionsparameter für das Material und die Fertigungsprozesse voreingestellt, die zum Zeitpunkt der Auftragserstellung ausgewählt wurden. Die vollständige CAD-Restauration kann daher mit nur wenigen Mausklicks erstellt werden.

Die neuen Form-Werkzeuge des DentalDesigner™ ermöglichen dem Techniker, sowohl die ästhetische als auch die funktionelle Leistung von Zahnersatz (z.B. Kappen, Pontics und Verbinder) zu verbessern.

Die leistungsstarken Algorithmen dieses flexiblen Systems ermitteln die Präparationsgrenze

automatisch. Mit Hilfe der integrierten Konstruktionswerkzeuge, wie die „schnelle Bearbeitung“ und die „Rotstift“-Simulation, kann der Benutzer die Standard-Präparationslinien verändern.

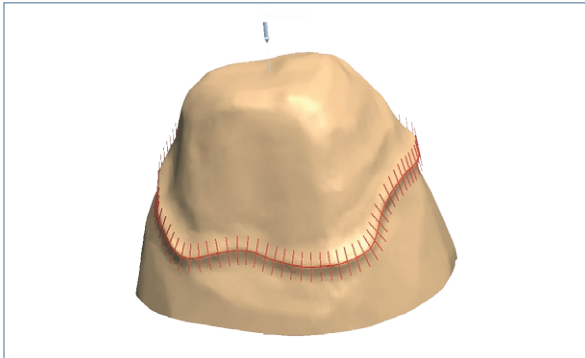
Darüber hinaus werden **von dem System auch die Design-Elemente automatisch positioniert**, so dass der Anwender nur noch Feinabstimmungen vornehmen muss.

Und schließlich können mit den verschiedenen Bearbeitungswerkzeugen auch Verbinder mit optimierten mechanischen und ästhetischen Eigenschaften erstellt werden.

DAUER FÜR DIE ERSTELLUNG EINER KAPPE: 2 MIN.

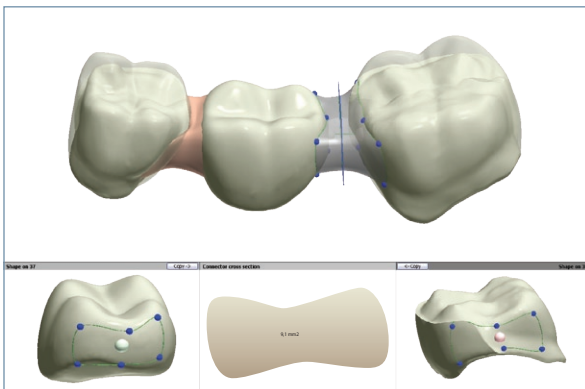


3Shape optimiert die gesamten Arbeitsabläufe - In nur 2 Minuten können Verblendkappen von der Auftragserstellung bis zum fertigen Design angefertigt werden.



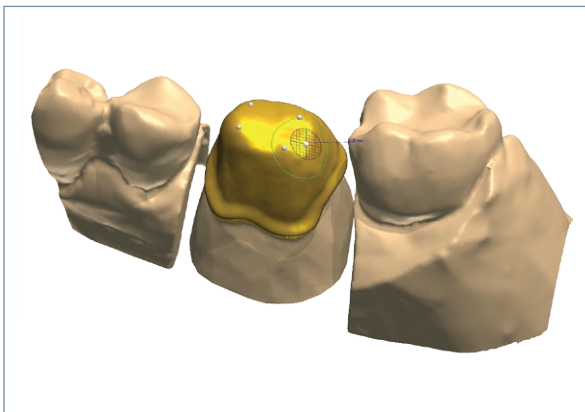
Grenzenermittlung und -bearbeitung mit Hilfe des virtuellen Rotstifts

Starke Algorithmen für die schnelle und automatische Ermittlung der Präparationsgrenze durch die „Rotstift“-Simulation. Die automatisch ermittelte Präparationsgrenze kann mit wenigen Mausclicks bearbeitet werden.



Erweitertes Verbinder Design

Zur vollständigen Kontrolle über das Querschnitt-Profil der Verbinder, ihre Krümmung und Stärke zum Optimieren der ästhetischen und mechanischen Eigenschaften.



Leistungsstarke Form-Werkzeuge NEW

Die neuen Form-Werkzeuge ermöglichen eine unvergleichbare Freiform-Modellierung der Verblendkappen und Pontics. Dieser Werkzeugersatz umfasst eine Reihe von Werkzeugen (Wachsmesser, Freiformung, Verformung, Umgestaltung und Automatik), die dem Benutzer die vollständige Kontrolle über sämtliche Aspekte des Konstruktionsprozesses ermöglichen.

HIGHLIGHTS

- **Form-Werkzeuge** - neue leistungsfähige Werkzeuge zum Freiformen
- **Automatische Positionierung** - der Designelemente (Verblendkappen, Verbinder, Pontics)
- **Problemlose Änderung** - der automatischen Vorschläge
- **Grenzermittlung mithilfe des Rotstifts** - ein Werkzeug für die Ermittlung der anatomischen Präparationsgrenze und für eine schnelle Bearbeitung
- **Verbinderkonstruktion** - flexible und erweiterte Verbinderkonstruktionen