

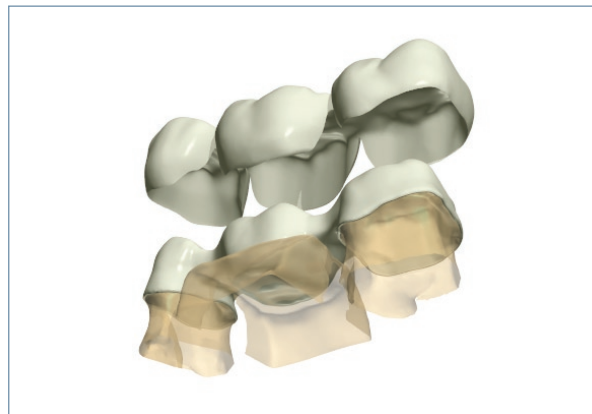
Presskeramik im DentalDesigner™

Erhöhte Produktivität mit gepressten Veneers, Inlays, Kronen und Brücken aus Keramik

Neueste Funktionen des DentalDesigner™ erzeugen Wachsstrukturen, mit denen hochästhetische Press-To-Metal oder Vollkeramik Restaurationen gefertigt werden können. Das Pressen von Keramik stellt eine effiziente Lösung für alle Arten von CAD/CAM-Versorgungen dar.

Mit Hilfe des 3Shape Dental System™ können die Vorteile der Presskeramik genutzt und die steigende Nachfrage nach Press-To-Metal oder Vollkeramik CAD/CAM Restaurationen befriedigt werden. Für überpresste Kronen- und Brücken ermöglicht das 3Shape Dental System das gleichzeitige Konstruieren des Gerüsts und der darüberliegenden anatomischen Wachsstrukturen.

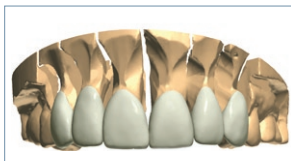
Bei **der Konstruktion werden automatisch zwei separate Output-Dateien erzeugt**: Eine Datei für das anatomisch korrekte Stumpfkäppchen und die zweite Datei für die gepresste Struktur. Diese Dateien können dann automatisch an die entsprechenden Fertigungsgeräte übermittelt werden.



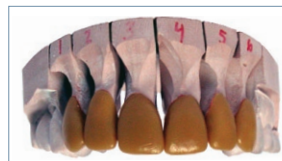
Überpresste Brücken im DentalDesigner™ NEW

Gleichzeitige Konstruktion von Gerüst und anatomischer Wachsstruktur, wobei gesplittete Dateien erzeugt werden.

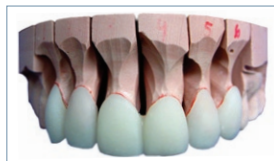
ÜBERBLICK ÜBER PRESSKERAMIK



CAD-Konstruktion



Wax-Output



gepresste Keramik



Klinisches Endergebnis

HIGHLIGHTS

- **Kostenreduzierung** - einfachere Prozesse, weniger arbeitsintensiv und kein manuelles Schichten
- **Prozessvereinfachung** - vereinfachte Umsetzung der Arbeit durch wenig geschultes Personal möglich
- **Aufteilbare Dateien** - höhere Flexibilität für unterschiedliche Fertigungsmaterialien und -geräte