

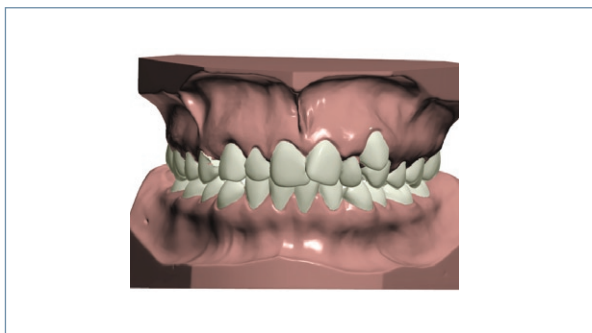
# 3Shape Upgrade für KFO NEW

## Für die volle Nutzung Ihrer Systemkapazität

Die überlegene Leistung des 3Shape Dental System™ erlaubt auch kieferorthopädische Anwendungen. Hierdurch kann Ihr Labor dem Kieferorthopäden sowohl einen Scan- und Archivierungsservice als auch erweiterte Werkzeuge zur verbesserten Diagnosestellung und Kommunikation bieten.

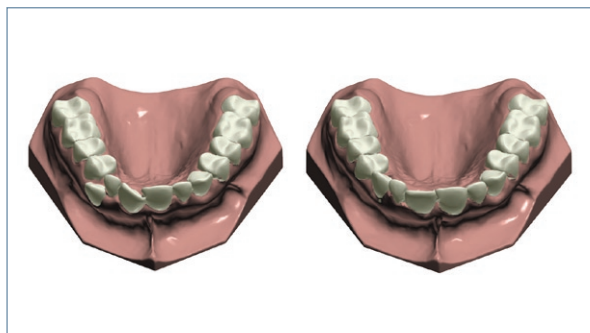
Das Upgrade des Dental System für Kieferorthopäden umfasst auch eine **Anwendung zum schnellen und präzisen Scannen** von Studienmodellen auf dem D700 Scanner. Darüber hinaus verfügt es über eine Halterung zum Scannen von Modellen in Okklusion sowie über eine Lizenz für den OrthoAnalyzer™, eine einzigartige Anwendung der Firma 3Shape für die erweiterte Planung und Analyse von kieferorthopädischen Behandlungen.

Weitere **Vorteile des Upgrades** für die Kieferorthopäden: leichtere Archivierung und Verwaltung einzelner Patientenfälle, bessere Diagnose und Bewertung der Behandlungswirksamkeit mit einzigartigen 2D- und 3D-Analysewerkzeugen, erweiterte Planung mittels virtueller Einstellung, geringere Behandlungszeiten und verbesserte Kommunikation zwischen dem Kieferorthopäden, dem Patienten und dem Labor.



### Situation vor Behandlung

*In original Okklusion mit automatischer Zahnsegmentierung gescannt.*



### Virtuelle Einstellung im OrthoAnalyzer

*Ansicht des Oberkieferzahnbogens des Patienten vor (links) und nach dem Simulieren der Bewegung der Zähne (rechts).*

## HIGHLIGHTS

- **Verlässliche hohe Qualitätsstandards** - von in 3D gescannten Modellen (<20µm) in Okklusion
- **Schnelle Scanzeiten** - 2 Min. (inkl. Nachbearbeitung) pro Modell bei hoher Auflösung
- **Virtuelle Erstellung eines Sockels** - unter den gescannten Zahnkränzen / Modellen
- **Erweiterte 2D- und 3D-Analysewerkzeuge** - Messen von Winkeln und Abständen inkl. Report
- **Vordefinierte Analyse** - Zahnbreite, Zahnbogen, Abstände etc. sowie benutzerdefinierte Analyse
- **Virtuelle Behandlungseinstellung** - mit automatischer Zahnsegmentierung