

Inlays, Onlays und Veneers NEW

Genauso einfach wie die Konstruktion von Kappen

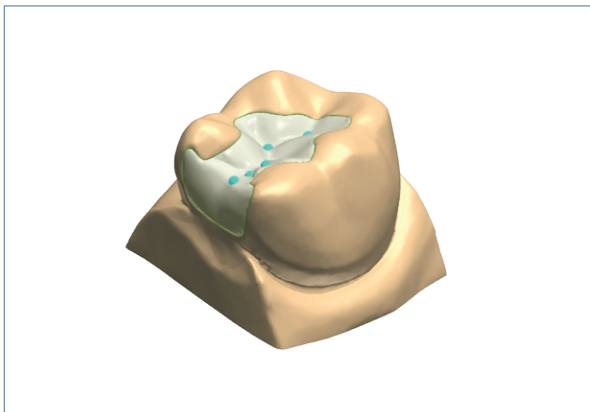
Das 3Shape Dental System™ unterstützt Designs von Inlays, Onlays und Veneers, inkl. automatischer anatomischer Anpassung. Durch die Erweiterung der Indikation können die Labors die Rentabilität ihres CAD/CAM-Systems weiter steigern.

Selbst komplexe Konstruktionen erstellt der DentalDesigner™ mit seinem automatisierten, intuitiven Designverfahren selbst. Einzelne Inlays, Onlays, Veneers und Inlaybrücken können hiermit von den Technikern schneller und genauer als mit traditionellen Methoden hergestellt werden.

Während der einzelnen Designschritte berechnet der DentalDesigner™ die geeigneten Konstruktionen, die Einschubrichtung, die Präparationsgrenze, das Entfernen der Unterschnitte, die anatomischen Formen bzw. den Abstand des Gebisses zu den angrenzenden Zähnen.

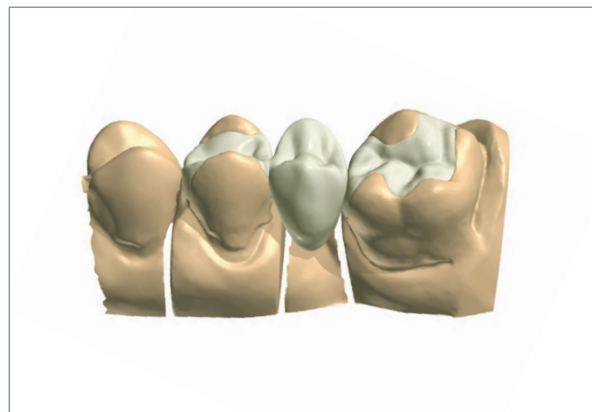
Durch Auswählen der geeigneten Anatomie aus einer der umfangreichen Bibliotheken, startet das Programm **die automatische Integration und Anpassung an die Modellsituation** - Approximal sowie Antagonistenkontakte werden ebenso angepasst.

Die Automatisierung dieser Schritte bedeutet aber keinesfalls, dass das Design unflexibel ist. Die vorgeschlagenen anatomischen Konstruktionen können mit Hilfe der intuitiven Form-Werkzeuge von den Zahntechnikern verändert werden.



Inlays, Onlays und Veneers

Automatische anatomische Anpassung.



Inlay- und Maryland-Brücken

Flexibilität durch einzigartige Form-Werkzeuge.

HIGHLIGHTS

- **Anatomische Konstruktion** - autom. Anpassung an die Anatomie des entsprechenden Zahns
- **Einzigartige Passung** - mithilfe der 2 Kameras und 3 Achsen des D700 Scanners
- **Freiformen** - multidirektionale Freiformung und Verformungswerkzeuge
- **Modellierung** - strukturierte Konstruktionsmethode - schrittweise Anleitung