

3Shape X1™

Vollintegrierte DVT-Scan-Lösung





Niedrige Dosis Hohe Leistung bei der 3D-Bildgebung

3Shape veränderte die digitale Zahnheilkunde drastisch durch die Integration höherer Scangeschwindigkeiten, ISO-dokumentierter Genauigkeit, Farbscans, automatischer Farbbestimmung und vieles mehr in seine preisgekrönten Desktop- und Intraoralscanner. Und nun ist die Zeit gekommen, den DVT-Scanner-Markt drastisch zu verändern – durch die Einführung von 3Shape X1™.

Mit dem 3Shape X1™, unserer neuen vollintegrierten DVT-Scan-Lösung erhalten Sie klare, scharfe und rauscharme Bilder. 3Shape X1™ bringt die innovative ScanComfort™-Technologie auf den Markt. Diese verbessert die Bildgenauigkeit, ohne dass der Kopf des Patienten fixiert wird. Außerdem haben wir 3Shape X1™ in einem ausgesprochen skandinavischen Design konzipiert, um eine moderne und beruhigende Atmosphäre für Sie in der Praxis zu schaffen.

5 Gründe für 3Shape X1™

- **Vollintegrierte, 4-in-1 DVT-Scanlösung**, die DVT-, panoramisches, kephalometrisches* und Gesichts-Scannen vereint
- **Niedrigdosis-Scans** dank leistungsstarker Rekonstruktionssoftware
- **Keine Kopffixierung** bei Patienten und verbesserte Bildstabilisierung mit ScanComfort™-Technologie
- **Einstellbares, dynamisches Blickfeld** Blickfeld (FOV) für einfaches und optimales Scannen
- **Optimierter Patientenkomfort** und ästhetische Leistung durch unverwechselbares Design und herausragende Funktionalität

* Kephalemtrisches Scannen ab 2017 verfügbar

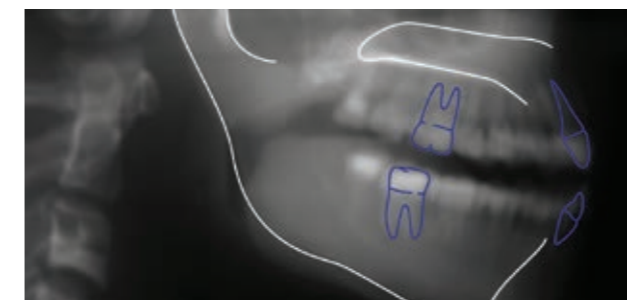


ScanComfort™-Technologie ist eine einzigartige Lösung zur Bewegungsstabilisierung, die Gesichts- und DVT-Scannen von höchster Qualität ohne Kopffixierung garantiert.



Dynamisches Blickfeld (FOV)

Einstellbares FOV von 2 x 2 cm bis 16 x 15 cm, je nach Produktmodell.



Kephalemtrische Niedrigdosis-Bildgebung*

Integrierte kephalemtrische Lösung ohne Kephalemtriarm.



Keine Kopffixierung

ScanComfort™-Technologie ermöglicht Bildgebung ohne Kopffixierung und reduziert die Anzahl von Bewegungsartefakten und Wiederholungen.



Präzision in einem radikal modernen Design

3Shape X1™ ist für Genauigkeit, Sicherheit und Bedienerfreundlichkeit konzipiert. Eine vereinfachte Benutzeroberfläche kombiniert mit patientenfreundlichen Funktionen macht das Scannerlebnis - Verzeihung, wenn wir das so ausdrücken - zu einem Vergnügen für Sie und Ihre Patienten. 3Shape X1™ führt Branchenneuheiten wie ScanComfort™-Technologie ein. Dadurch entfällt die unangenehme Fixierung des Patientenkopfes. Wir haben 3Shape X1™ zusätzlich mit einer entspannenden Umgebungsbeleuchtung und einer natürlichen pflegeleichten Kinnstütze aus Holz ausgestattet und das System aus ultraleichtem Karbon gebaut.

DVT-Scannen verbessert die Patientenbehandlung. Machen Sie diese wirklich einfacher und sicherer für Ihre Patienten mit 3Shape X1™.

- ScanComfort™-Technologie erhöht die Bildgenauigkeit ohne Kopffixierung des Patienten
- Umgebungsbeleuchtung verringert unnötigen Stress bei Patienten für eine bessere Bildqualität
- Leicht verständliche und intuitive Benutzeroberfläche für Bedienerfreundlichkeit
- Kompaktes leichtwichtiges Karbondesign garantiert minimale Vibration und maximale Kraft in einem eleganten ästhetischen Gerät



Erstellen Sie Ihren digitalen Patienten mit 3Shape

DVT-Bildgebung ist eine wesentliche Komponente der digitalen Zahnarztpraxis. Integriert in digitale Workflows verleihen DVT-Scans einen einzigartigen Einblick in Diagnostik und Behandlung.

Durch die Kombination von DVT- und Panorama-Scans mit digitalen Abformungen und Gesichts-Scans in 3Shape erstellen Sie jetzt im Wesentlichen einen digitalen Patienten – eine umfassende und berechenbare Darstellung Ihres Patienten für Diagnostik und Behandlungsplanung. Da sich der 3Shape X1 problemlos in digitale Lösungen von 3Shape, wie Implant Studio™, integrieren lässt, können Sie Daten Software-übergreifend zuverlässig und durchgängig bearbeiten. Gleichzeitig ist mit der 3Shape Communicate™-Cloudplattform ein einfacher Fall- und Datenaustausch möglich.



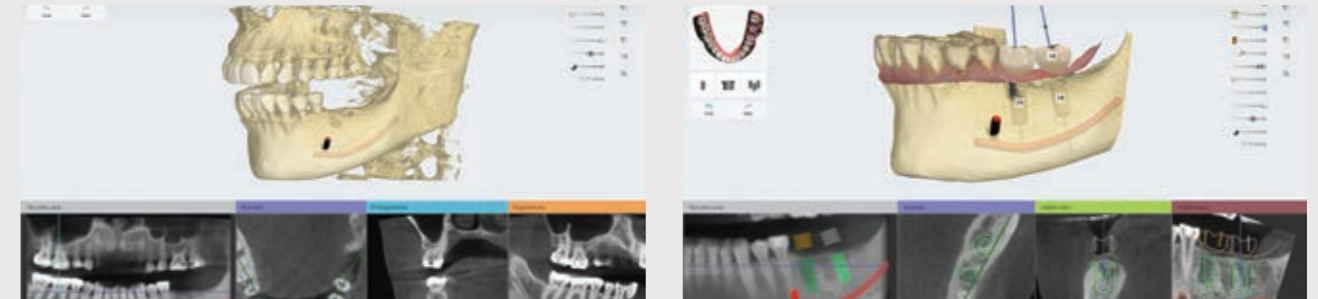
Mein digitaler Patient
DVT-, TRIOS®- und Gesichts-Scans in 3Shape-Lösungen kombiniert

Ich kann digital arbeiten
Behandlungsfallauswertung und Behandlungsplanung auf meinem Gerät

Mein digitaler Partner
Reibungsloser Austausch von Scans und Fallinformationen

Vollständige Integration in 3Shape-Lösungen

Profitieren Sie von der vollständigen Integration des 3Shape X1 in die 3Shape-Softwarelösungen, durch die DVT- und Intraoralscans für präzise Diagnostik und Planung kombiniert werden. Zudem haben Sie die Möglichkeit, Scans in die Software Ihrer Wahl zu exportieren, da der 3Shape X1 alle Bilder im standardisierten DICOM-Format ausgibt.



Implant Studio™ – ein nahtloser Übergang zur prothetisch orientierten Implantatplanung

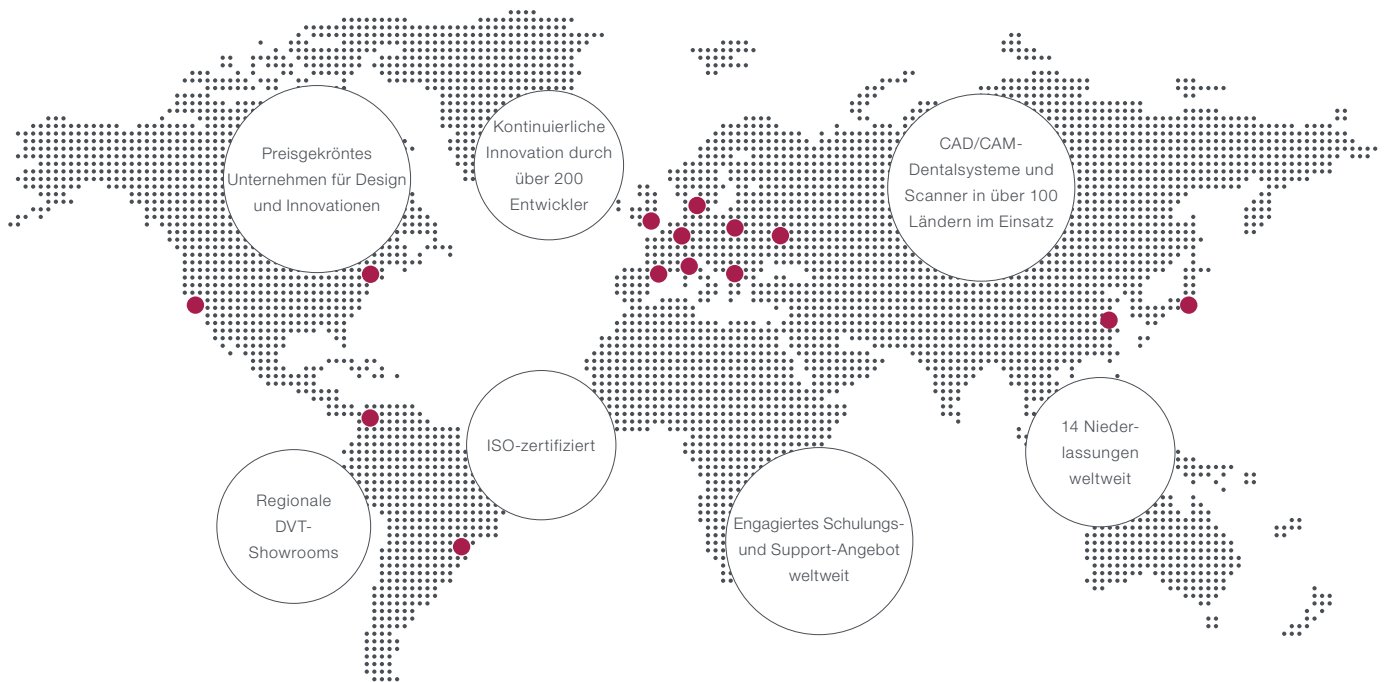
Implant Studio™ ist vollständig in das 3Shape X1™-System integriert. Implant Studio™ kombiniert 3Shape X1™ DVT-Scan mit digitalen TRIOS®-Abformungen, um einen geführten Workflow für eine prothetisch orientierte Implantatplanung zu erstellen. Planen Sie Behandlungsfälle in Implant Studio™ und tauschen Sie diese anschließend mit Kollegen aus, oder senden Sie sie an Ihr Labor über 3Shape Communicate™. Ihr Labor kann Bohrschablonen in Implant Studio™ erstellen und diese für Sie vor Ort fertigen. Das Labor kann auch prothetische Komponenten für die Patientenbehandlung fertigen.



Ortho Analyzer™ – vollständige Behandlungsplanung für Kieferorthopäden

Profitieren Sie von einem vollständig integrierten Workflow durch Ortho Analyzer™ und 3Shape X1™-Bilder. Erstellen Sie Ihren digitalen Patienten durch Kombinieren von DVT-Scans, Panorama- und Ceph-Röntgenaufnahmen von 3Shape X1™ mit digitalen TRIOS™-Abformungen und Gesichts-Scans. Verbessern Sie Auswertung und Behandlungsplanung von kieferorthopädischen Fällen. Erhöhen Sie die Akzeptanz der Behandlung durch eine digitale Vorführung des Behandlungsverlaufs für den Patienten und seine Familie.

3Shape entwickelt 3D-Technologien für Zahnarztpraxen und Dentallabore



Unterstützung von Zahnärzten mit Service, Technologie und Kompetenz



Experten-
training



Unbegrenzte
Upgrades



Weltweiter
Support

3Shape X1™ CLINicare™ bündelt Leistungen, die so konzipiert sind, dass Sie Ihre Investitionen sichern, maximale Betriebszeit gewährleisten und Jahr für Jahr das Optimum aus der Lösung herausholen können.

3Shape im Internet



3Shape.com